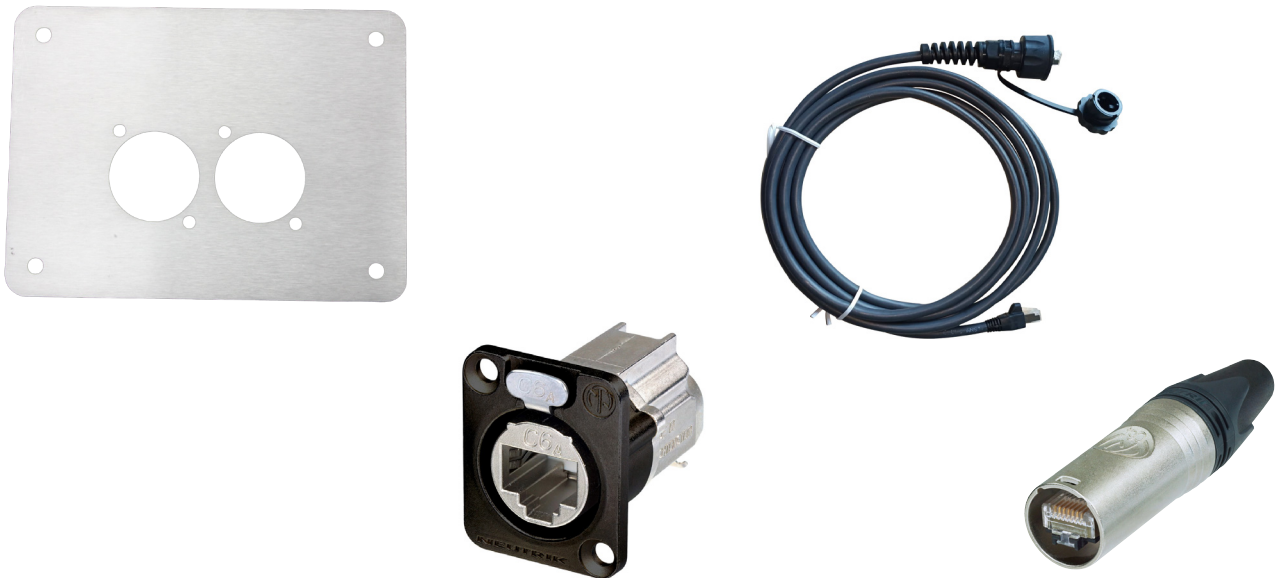


医用级恶劣环境墙板和跳线 >

Molex医用级严苛环境产品是使用耐化学腐蚀的易清洁材料制成的。它们可以帮助保持表面清洁卫生。Molex抗菌跳线是通过加入一种抗菌剂（杀菌剂）制成的，当存在可能发生细菌生长的条件时，该抗菌剂可以帮助抑制产品表面细菌的生长。

Molex医用级产品构成有效的消毒方案的一部分，不能用作替代产品。



特点与优点

易于清洁的墙板和跳线有助于控制细菌

光滑的不锈钢墙板，易于清洁

作为完整的PowerCat 6A屏蔽系统安装时，性能达到10G

LSOH护套-跳线

双面不锈钢墙板-抛光/拉丝不锈钢

尾套上的细条防咬防滑-跳线

符合ROHS

Molex抗菌跳线已通过ISO 22196: 2011第三方测试

****请注意以下跳线不适合应用于POE，并且必须和KSJ-00079模块与PID-00257配线架共同使用**

www.molexces.cn/

医用级恶劣环境墙板和跳线

规格参数

符合商业标准 跳线

ISO/IEC 11801 2nd Ed Amd 1 Class EA
TIA-568-D.2 Cat 6A
UL 1863
CSA C22.2
LSOH Sheath
IEC 60332-1
IEC 61034-20

物理性能

跳线

线缆

导体直径: 26AWG多股线

屏蔽层材料: 涂塑铝箔带镀锡铜丝排流线

外径: 6.5mm

护套: 低烟无卤

弯曲半径: 8X O.D.

工作温度: -25°C to +55°C

水晶头

最低寿命: 750次插拔

RJ45水晶头材料: 透明聚碳酸酯 (PC)

尾套材料: PVC

接触弹片: 0.35mm 铜

接触面: 1.27 μm 金

RJ45水晶头符合:

ISO/IEC 60603-7-51 与 FCC 47 Part 68

墙板

材料: 不锈钢

尺寸:

1孔: 77.6mm x 77.6mm

2孔: 105mm x 77.6mm

4孔: 106.7mm x 77.6mm

订购信息

型号	SAP号码	描述
IP65 恶劣环境产品		
PCD-07137-BK	183162401	C6A IP65 RJ45-到标准RJ451.0米 黑色
PCD-07138-BK	183162402	C6A IP65 RJ45- 到标准RJ451.5米 黑色
PCD-07139-BK	183162403	C6A IP65 RJ45- 到标准RJ452.0米 黑色
PCD-07140-BK	183162404	C6A IP65 RJ45- 到标准RJ453.0米 黑色
PCD-07141-BK	183162405	C6A IP65 RJ45- 到标准RJ455.0米 黑色
抗菌产品		
HPCD-07147-0W	183162411	C6A 抗菌屏蔽水晶头 1.0米 LSOH 白色
HPCD-07148-0W	183162412	C6A 抗菌屏蔽水晶头 1.5米 LSOH 白色
HPCD-07149-0W	183162413	C6A 抗菌屏蔽水晶头 2.0米 LSOH 白色
HPCD-07150-0W	183162414	C6A 抗菌屏蔽水晶头 3.0米 LSOH 白色
HPCD-07151-0W	183162415	C6A 抗菌屏蔽水晶头 5.0米 LSOH 白色
室外推拉式		
PCD-07142	183162406	C6A 室外推拉式锁定跳线, 屏蔽, 低烟无卤, 1.0米, 黑色
PCD-07143	183162407	C6A 室外推拉式锁定跳线, 屏蔽, 低烟无卤, 1.5米, 黑色
PCD-07144	183162408	C6A 室外推拉式锁定跳线, 屏蔽, 低烟无卤, 2.0米, 黑色
PCD-07145	183162409	C6A 室外推拉式锁定跳线, 屏蔽, 低烟无卤, 3.0米, 黑色
PCD-07146	183162410	C6A 室外推拉式锁定跳线, 屏蔽, 低烟无卤, 5.0米, 黑色

www.molexces.cn/

医用级恶劣环境墙板和跳线 >

订购信息

型号	SAP号码	描述
墙板与模块		
KSP-00004	183010129	C6A 屏蔽现场安装水晶头 IP65
KSJ-00095	183010131	C6A 屏蔽IP65 RJ45模块
WSS-00012	181260005	不锈钢墙板, 支持加固模块 - 1孔
WSS-00013	181260006	不锈钢墙板, 支持加固模块 - 2孔
WSS-00014	181260007	不锈钢墙板, 支持加固模块 - 4孔
ADA-00007	180140067	推拉C6A卡口密封盖

www.molexces.cn/