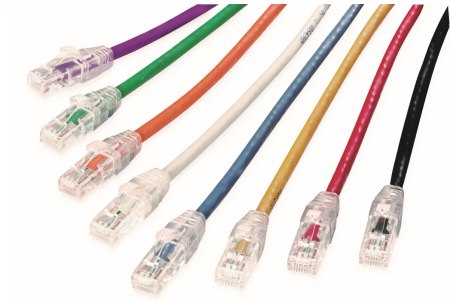


PowerCat 6A UTP 跳线 >

Molex PowerCat 6A UTP 跳线是 PowerCat 6A UTP 端到端解决方案的关键组件。

Molex PowerCat 6A 跳线旨在支持高速 10GBASE-T 网络，并向下兼容 10/100/1000BASE-T 网络。跳线由优质四对 26 AWG 多股铜线制成。PowerCat 6A 跳线有多种颜色和长度可供选择，预制 RJ45 水晶头，并在护套上配备防滑应力消除尾套。



特点与优点

4对26AWG多股铜线

预制UTP C6A水晶头

防滑应力消除细尾套

适用与 EIA 568A 或 568B 接线

LSOH 护套

作为完整的 PowerCat 6A UTP 系统安装时支持 10G 性能

规格参数

商业标准

ISO/IEC 11801 ISO/IEC 11801:2017
ANSI/TIA-568.2-D Cat 6A
UL, CSA pending

IEEE 802.3an
IEEE 802.3af (Type 1)
IEEE 802.3at (Type 2)
IEEE 802.3bt (Type 3 & 4)
(当安装在 Molex PowerCat C6A UTP 通道中时)

防火测试

IEC 60332-1-1
IEC 61034-2

环境测试

RoHS and REACH Compliant

机械性能

线缆
导体直径: 26 AWG 多股线
屏蔽层: 涂塑铝箔/镀锡铜排流线
外径: 6.5mm
护套: 低烟无卤 (LSOH)
弯曲半径: 8X O.D.
工作温度: -25°C 至 +55°C

UTP RJ45 水晶头

寿命: >750 插拔
水晶头材料: 透明聚碳酸酯 (PC)
尾套材料: 透明聚碳酸酯 (PC)

接触面: 1.27um镀金
RJ45 水晶头符合:
ISO/IEC 60603-7 and FCC 47 Part 68

电气性能

最大电压: 150 VAC (max)
最大电流: 1.5A @ 25°C

www.molex.com/products/copper/cat6a/

PowerCat 6A UTP 跳线 >

产品规格

PoE

我们的 PowerCat 6A 系统适用于要求最严苛的 PoE 应用：

我们的 PowerCat 6A 系统适用于要求最严苛的 PoE 应用：

IEEE 802.3bt 从 Type 1 到 Type 4，以及 CISCO UPoE+ HD Base-T PoH 高达 100W 符合 EN 50174-2:2018、ISO/IEC 14763-2:2019 和 AS/NZS 14763.2:2020 定义的 RP3

注意：

对于希望获得 Molex 25 年应用保证保修资格的 3 类/5 类及以上 PoE 新安装，我们要求始终使用 6A 类电缆。

要确认您的 PoE / RP3 布线设计符合 Molex 25 年应用保证保修的条件，您的设计必须使用 Molex PoE 计算器进行验证和验证。了解更多请阅读

<https://www.molexces.com/poe-calculator>

Molex 建议在拔下关联的受电设备之前禁用单个交换机端口上的 PoE 功能。

Molex 建议在系统中使用全系列的 PowerCat 6A 产品，以最大限度地提高布线和 PoE 性能有关 Molex 保修要求的详细信息，请访问 <https://www.molexces.com/about-us/our-warranty/>

订购信息

| 型号 | SAP No. | 描述 |
|--------------|---------------|-----------------------------|
| PCD-09101-** | Consult Molex | PowerCat 6A UTP 跳线 LS0H 1m |
| PCD-09102-** | Consult Molex | PowerCat 6A UTP 跳线 LS0H 2m |
| PCD-09103-** | Consult Molex | PowerCat 6A UTP 跳线 LS0H 3m |
| PCD-09105-** | Consult Molex | PowerCat 6A UTP 跳线 LS0H 5m |
| PCD-09107-** | Consult Molex | PowerCat 6A UTP 跳线 LS0H 7m |
| PCD-09110-** | Consult Molex | PowerCat 6A UTP 跳线 LS0H 10m |

订购跳线时将颜色代码代替型号中的 **：

0C=红色, 0E=灰色, 0H=蓝色, 0J=绿色, 0K=黄色, 0W=白色, 0P=紫色, 0N=橙色, BK=黑色

www.molexces.cn/products/copper/cat6a/